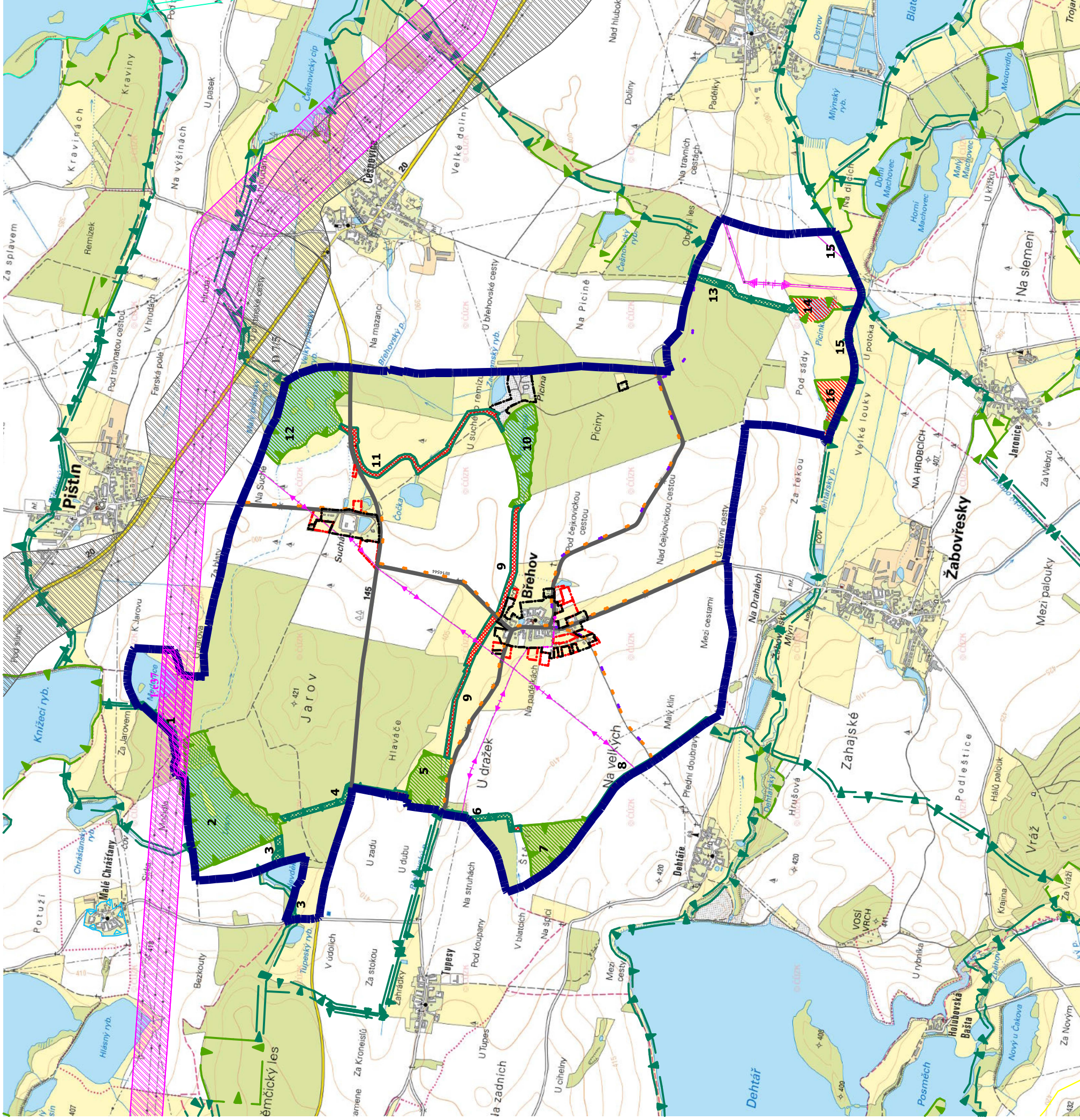


VÝKRES ŠIRŠÍCH VZTAHŮ 1:25000



stav	návrh
	HRANICE SPRÁVNÍHO ÚZEMÍ OBCE BŘEHOV
	HRANICE ZASTAVĚNÉHO ÚZEMÍ
	HRANICE ZASTAVITELNÝCH PLOCH

stav	návrh
	SILNICE II. A III. TŘÍDY
	CYKLOTRASA
	TURISTICKÁ STEZKA
	KORIDOR Ea37 ZVN 400 KV Košín - Daany
	ELEKTRICKÉ VEDENÍ VVN
	ELEKTRICKÉ VEDENÍ VN

stav	návrh
	ÚZEMNÍ SYSTÉM EKOLOGICKÉ STABILITY, OCHRANA PŘÍRODY
	LOKÁLNÍ BIOCENTRUM
	LOKÁLNÍ BIOCENTRUM NEFUNKČNÍ
	LOKÁLNÍ BIOKORIDOR
	LOKÁLNÍ BIOKORIDOR NEFUNKČNÍ

Celé správní území obce Břehov se nachází v rozvojové ose nadmiřního významu N-056 Prachatická.
 Celé správní území obce Břehov se nachází v ochranném pásmu radaru Trebovice.
 Celé správní území obce Břehov je situováno v zájmovém území Ministerstva obrany ČR.

Zakázka	NÁVRH	Rozisko zpracovatele
Obsah	ÚZEMNÍ PĚN BŘEHOV NÁVRH upravený na základě výsledků společného projednání před řízením dle § 52 stavebního zákona	
Měřítko	1 : 25000	
Datum vyhotovení	červenec 2019	
	Hlavní projektant	Ing. arch. Václav Štěpán
	Zodpovědný projektant	Ing. arch. Arnošt Janko
	Zpracoval	Ing. arch. Arnošt Janko
	IČO/ DIČ	10276661 / CZ- 430908117
	Telefon	387718439, 387718450
	Podpis	Císlo paré
		6