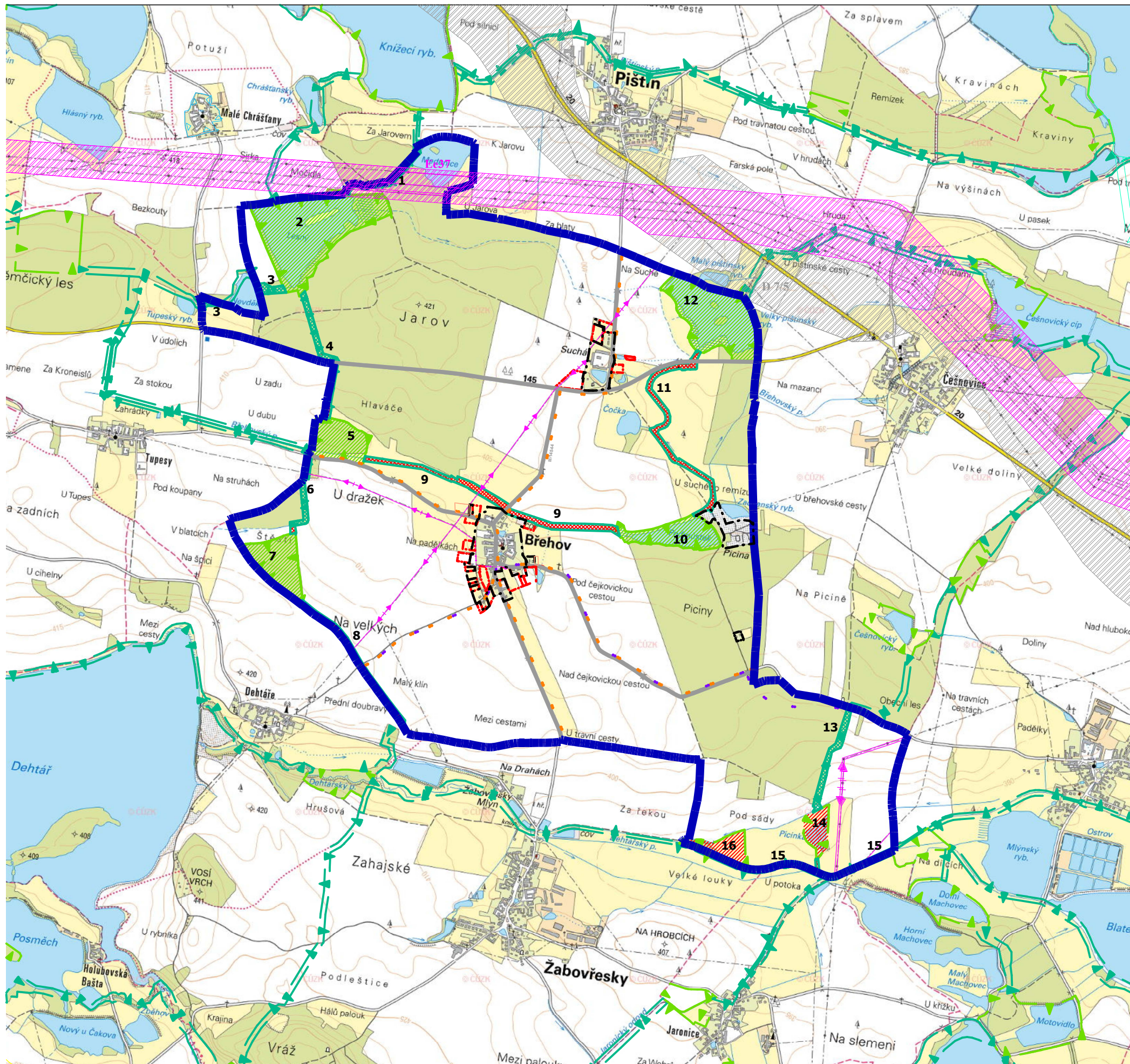
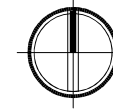


ÚZEMNÍ PLÁN BŘEHOV



VÝKRES ŠIRŠÍCH VZTAHŮ 1:25000



HRANICE A ZNAČENÍ		
stav	návrh	
		HRANICE SPRÁVNÍHO ÚZEMÍ OBCE BŘEHOV
		HRANICE ZASTAVĚNÉHO ÚZEMÍ
		HRANICE ZASTAVITELNÝCH PLOCH
		HRANICE PLOCH ÚZEMNÍ REZERVY

DOPRAVNÍ A TECH. INFRASTRUKTURA		
stav	návrh	
		SILNICE II. A III. TŘÍDY
		CYKLOTRASA
		TURISTICKÁ STEZKA
		KORIDOR Ee37 ZVN 400 KV Kočín - Dasný
		ELEKTRICKÉ VEDENÍ VVN
		ELEKTRICKÉ VEDENÍ VN

LIMITY VYUŽITÍ ÚZEMÍ		
stav	návrh	
ÚZEMNÍ SYSTÉM EKOLOGICKÉ STABILITY, OCHRANA PŘÍRODY		
		LOKÁLNÍ BIOCENTRUM
		LOKÁLNÍ BIOCENTRUM NEFUNKČNÍ
		LOKÁLNÍ BIORODOR
		LOKÁLNÍ BIORODOR NEFUNKČNÍ

ZÁZNAM O ÚČINNOSTI		Razítka
Správní orgán, který ÚP vydal	ZASTUPITELSTVO OBCE BŘEHOV	
Datum nabytí účinnosti		
Pořizovatel:	Magistrát města České Budějovice, odbor územního plánování	
Oprávněná úřední osoba pořizovatele:	Ing. Pavla Kodadová vedoucí odboru územního plánování, Magistrát města České Budějovice	

Zakázka	ČISTOPIS	ÚZEMNÍ PLÁN BŘEHOV	Razítko zpracovatele	
Obsah	VÝKRES ŠIRŠÍCH VZTAHŮ			
Měřítko	1 : 25000			
Datum vyhotovení	červenec 2023			
	Hlavní projektant	Ing. arch. Václav Štěpán	Podpis	
	Zodpovědný projektant	Ing. arch. Arnošt Janko		
	Zpracoval	Ing. arch. Arnošt Janko	Číslo výkresu	Číslo paré
	IČO/ DIČ	10276661 / CZ- 430908117	6	
	Telefon	387718439, 387718450		